

C  
64

## Corporate Fashion

# SHIRT & BLOUSE COLLECTION



2020

Working, together.



NOUVEAUX  
STYLESSHIRT & BLOUSE  
COLLECTION

## LA FLEXIBILITE

Si vous recherchez une touche de finition classique ou un style moderne et actuel pour votre équipe, notre gamme de chemises et de chemisiers offre une flexibilité ultime. Meticuleusement développé pour compléter parfaitement chacune de nos collections de costumes, la collection Shirt & Blouse offre un style et une coupe convenant à tous les besoins et à tous les budgets.



## PREMIUM COTTON / Pages 144 - 153

Collection de chemises et chemisiers conçus en 100% coton de luxe, tissus facile à repasser. Options slims et classiques disponibles.

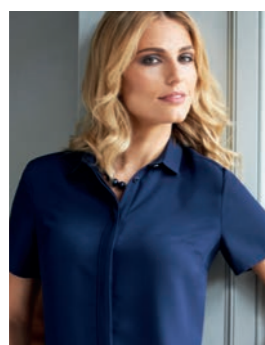
- 12 modèles à combiner
- Coupes slims et classiques disponibles pour hommes et coupe ajustée pour femme
- Les tissus à chevrons et les popelines sont disponibles en jusqu'à 4 coloris
- 100% coton superfin, facile à repasser



## NON-IRON COTTON / Pages 154 - 155

Conçu de beau 100% coton, les nouveaux chemises et chemisiers sans repassages offrent l'ultime en matière de fonctionnalité jour après jour.

- 4 modèles à combiner
- Coupes slims et classiques disponibles pour hommes et coupe ajustée pour femmes
- Disponible en blanc
- 100% coton superfin, sans repassage
- Tissu 115g



## CREPE DE CHINE &amp; STRETCH TOPS / Pages 156 - 166

Beaux chemisiers en Crêpe de Chine disponible dans une variété de coloris et styles. Des tops de qualité superbe qui offrent une fonctionnalité jour après jour.

- 6 modèles à combiner pour femmes
- Disponibles dans jusqu'à 9 coloris unis et 4 imprimés
- Les tissus Crêpe de Chine et Crêpe de Chine extensible, faciles à repasser



## STRETCH COTTON BLEND / Pages 167 - 169

Tissu en coton majoritaire avec un haut niveau d'élasticité, garantissant le confort et les coupes parfaites.

- 3 modèles à combiner
- Coupes slims disponible pour hommes et coupe ajustée pour femme
- Disponibles en 3 coloris
- 57% Polyester / 39% Coton / 4% Elasthanne
- Tissu 120g



## COTTON RICH / Pages 170 - 183

Une gamme polyvalente et flexible de chemises et chemisiers de haute qualité.

- 18 modèles à combiner
- Coupes slims et classiques disponibles pour hommes et coupe ajustée pour femmes
- Disponible en 14 coloris dans 4 tissus
- Tissus majoritaires coton, facile à repasser
- Tissu 120g



## BUSINESS CASUAL / Pages 184 - 193

Une sélection de chemises et chemisiers moins formels en vichy, chambray et royal oxford, désigné à compléter notre collection BUSINESS CASUAL ou nos collections de costumes.

- 10 modèles à combiner
- Coupes ajustées disponibles hommes et femmes
- Disponibles dans 9 coloris
- Options de majoritaire coton et 100% coton disponibles, facile à repasser



## ONE COLLECTION / ENTREE DE GAMME / Pages 194 - 199

Les essentiels du quotidien - chemises et chemisiers de haute qualité offrent un performance et un bon rapport qualité prix

- 10 modèles à combiner
- Coupes slim, ajustées et classiques disponibles hommes et femmes
- Disponible en 2 coloris
- 65% Polyester / 35% Coton
- Tissu 115g

La Collection Shirt & Blouse offre la flexibilité ultime et une performance exceptionnelle donc notre collection est parfaitement adapté aux secteurs suivants :



OEKO-TEX®  
CONFIDENCE IN TEXTILES  
STANDARD 100  
08.HTR.62141 HOHENSTEIN HTTI  
Tested for harmful substances.  
www.oeko-tex.com/standard100

OEKO-TEX®  
INSPIRING CONFIDENCE  
StEP  
Sustainable Textile Production,  
www.oeko-tex.com/step  
Certains modèles



# PREMIUM COTTON

100% COTON SUPERFIN / 130g TISSAGE A CHEVRONS - ENTRETIEN FACILE - MODELES HOMMES ET FEMMES

HOMME **ANDORA** Coupe classique, Poignets mousquetaires



- Poignet mousquetaire avec boutons de manchettes complémentaires
- Coutures collées
- Baleines de col en métal amovibles
- Chemisier homme avec manches extra longues - disponible



A. Blanc à chevrons



B. Bleu à chevrons



F. Rose à chevrons



G. Lilac à chevrons



**CHEMISE ANDORA**  
coupe classique,  
poignet mousquetaire

Tailles :  
37-51 (GB14.5-20)  
\*Manche extra longue  
92.5cm à la taille 41

Références & Coloris :  
7656A Blanc à chevrons  
7656AL Blanc à chevrons  
Manches extra longues 92.5cm  
7656B Bleu à chevrons  
7656BL Bleu à chevrons  
Manche extra longue 92.5cm  
7656F Rose à chevrons  
7656G Lilac à chevrons

7656A  
ANDORA

COUPE  
CLASSIQUE  
POIGNET  
MOUSQUETAIRE





7655B  
ALTARE



COUPE  
CLASSIQUE  
POIGNET  
SIMPLE

7720A  
PRATO



COUPE SLIM  
POIGNET  
MOUSQUETAIRE

## PREMIUM COTTON

100% COTON SUPERFIN / 130g TISSAGE A CHEVRONS - ENTRETIEN FACILE - MODELES HOMMES ET FEMMES

HOMME **ALTARE** Coupe classique, Poignet simple



- Coutures collées
- Baleines de col en métal amovibles
- Chemisiers hommes avec manches extra longues disponible



CHEMISE **ALTARE**  
coupe classique,  
poignet simple

Tailles :  
37-51 (GB14.5-20)  
\* Manche extra longue 92.5cm  
à la taille 41

Références & Coloris :  
7655A Blanc à chevrons  
7655AL Blanc à chevrons  
Manche extra longue 92.5cm  
7655B Bleu à chevrons  
7655BL Bleu à chevrons  
Manche extra longue 92.5cm



A. Blanc à chevrons



B. Bleu à chevrons



CHEMISE **PRATO**  
coupe slim,  
poignet mousquetaire

Tailles :  
37-46 (GB14.5-18)

Références & Coloris :  
7720A Blanc à chevrons  
7720B Bleu à chevrons

HOMME **PRATO** Coupe slim, Poignet mousquetaire



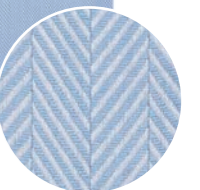
- Coutures collées
- Baleines de col en métal amovibles



A. Blanc à chevrons



B. Bleu à chevrons







2247B VILLETA  
2249B OZZERO

## PREMIUM COTTON

100% COTON SUPERFIN / 130g TISSAGE A CHEVRONS - ENTRETIEN FACILE - MODELES HOMMES ET FEMMES

FEMME **VILLETA** Coupe ajustée, Poignet mousquetaire  
FEMME **OZZERO** Coupe ajustée, Manches courtes

- Poignet mousquetaire avec boutons de manchettes complémentaires (Villeta)
- Coutures collées
- Boutonnage cachée



A. Blanc à chevrons

**CHEMISIER VILLETA**  
coupe ajustée,  
poignet mousquetaire

Tailles :  
34-52 (GB6-24)

Références & Coloris :  
2247A Blanc à chevrons  
2247B Bleu à chevrons



B. Bleu à chevrons

**CHEMISIER OZZERO**  
coupe ajustée,  
manches courtes

Tailles :  
34-52 (GB6-24)

Références & Coloris :  
2249A Blanc à chevrons  
2249B Bleu à chevrons



2283F PROSECCO  
7656F ANDORA

## PREMIUM COTTON

100% COTON SUPERFIN / 130g TISSAGE A CHEVRONS - ENTRETIEN FACILE - MODELES HOMMES ET FEMMES

FEMME **PROSECCO** Manches longues, Poignet Simple  
FEMME **CHIANTI** Coupe ajustée, Manches courtes

- Coutures collées
- Boutonnage cachée (Prosecco et Chianti)



F. Rose à chevrons

**CHEMISIER PROSECCO**  
manches longues,  
poignet simple

Tailles :  
34-52 (GB6-24)

Références & Coloris :  
2283F Rose à chevrons  
2283G Lilac à chevrons



G. Lilac à chevrons

**CHEMISIER CHIANTI**  
coupe ajustée,  
manches courtes

Tailles :  
34-52 (GB6-24)

Codes & Coloris :  
2284F Rose à chevrons  
2284G Lilac à chevrons





2244A  
TREVISO



## PREMIUM COTTON

100% COTON SUPERFIN / 120g ENTRETIEN FACILE - MANCHES LONGUES

FEMME **TREVISO** Manches longues, Coupe ajustée

- Poignet simple 3 boutons
- Boutons jusqu'au col



A. Blanc



B. Bleu



2244B  
TREVISO

**CHEMISIER TREVISO**  
Coupe ajustée,  
poignet simple

Tailles :  
34-52 (GB6-24)

Références & Coloris :  
2244A Blanc  
2244B Bleu





7641A  
CHEADLE

COUPE  
CLASSIQUE



7643B  
CHELFORD

COUPE  
SLIM



## PREMIUM COTTON

100% COTON SUPERFIN / 120g ENTRETIEN FACILE - MANCHES LONGUES

HOMME **CHESTER** Manches longues, Poignet mousquetaire  
HOMME **CHEADLE** Manches longues, Poignet simple

- Coutures collées
- Baleines de col en métal amovibles
- Chemise avec manches extra longues disponible



A. Blanc

CHEMISE **CHESTER**  
coupe classique,  
poignet mousquetaire

Tailles :  
37-51 (GB14.5-20)

Références & Coloris :  
7642A Blanc  
7642B Bleu



B. Bleu

CHEMISE **CHEADLE**  
manches longues,  
poignet simple

Tailles :  
37-51 (GB14.5-20)  
\*Manches x-longues 93cm à la taille 39/40

Références & Coloris :  
7641A Blanc  
7641AL Blanc Manches x-longues 93 cm  
7641B Bleu



HOMME **CHELFORD** Coupe slim, Poignet mousquetaire  
HOMME **CHELSEA** Coupe slim, Poignet simple

- Coutures collées
- Baleines de col en métal amovibles



A. White

CHEMISE **CHELFORD**  
coupe slim,  
poignet mousquetaire

Tailles :  
37-46 (GB14.5-18)

Références & Coloris :  
7643A Blanc  
7643B Bleu



B. Blue

CHEMISE **CHELSEA**  
coupe slim,  
poignet simple

Tailles :  
37-46 (GB14.5-18)

Références & Coloris :  
7762A Blanc  
7762B Bleu







## NON-IRON COTTON

100% COTON / 120g SANS REPASSAGE - MODELES HOMMES ET FEMMES

FEMME **SILVI** Coupe ajustée, Poignet simple

- Sans repassage
- Grande gamme de tailles
- Lavable en machine à 40°



A. Blanc



**CHEMISIER SILVI**  
coupe ajustée,  
poignet simple

Tailles :  
32-52 (GB4-24)

Référence & coloris :  
2350A Blanc



## NON-IRON COTTON

100% COTON / 120g SANS REPASSAGE - MODELES HOMMES ET FEMMES

HOMME **ESTE** Coupe slim, Manches longues

HOMME **MILANO** Coupe slim, Manches courtes

HOMME **ORTONA** Coupe classique, Manches longues

- Sans repassage
- Poche poitrine (Ortona)
- Grande gamme de tailles
- Lavable en machine à 40°



A. Blanc

**CHEMISE ESTE**  
coupe slim,  
poignet simple

Tailles :  
36-46 (GB14-18)

Référence & coloris :  
7978A Blanc



A. Blanc

**CHEMISE MILANO**  
Coupe slim,  
manches courtes

Tailles :  
36-46 (GB14-18)

Référence & coloris :  
7996A Blanc



A. Blanc

**CHEMISE ORTONA**  
coupe classique,  
poignet simple

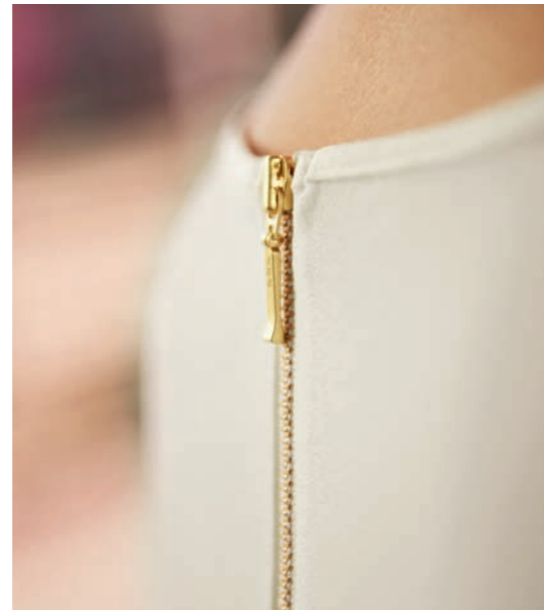
Tailles :  
37-51 (GB14.5-20)

Référence & coloris :  
7979A Blanc





2264A  
RIOLA



# CREPE DE CHINE

BLANC ET CREME - 94% POLYESTER / 6% ELASTHANNE / 205g ENTRETIEN FACILE - TISSU STRETCH

FEMME **RIOLA** Manches longues, Col arrondi  
FEMME **FELINA** Manches courtes, Col arrondi



- 94% polyester / 6% élasthanne
- Tailles 34R - 58R
- Poignet boutonné (Riola)
- Zip doré à l'arrière
- Entretien facile, lavable en machine 30°

Tailles : 34-58 (GB6-30)



A. Blanc



B. Crème

CHEMISIER **RIOLA**  
manches longues

Tailles :  
34-58 (GB6-30)

Références & Coloris :  
2264A Blanc  
2264B Crème



BLOUSE **FELINA**  
manches courtes

Tailles :  
34-58 (GB6-30)

Références & Coloris :  
2265A Blanc  
2265B Crème







2300B  
CAPRI



2300A  
CAPRI



2301A  
SIENA



2301B  
SIENA

# CREPE DE CHINE

BLANC ET CREME - 94% POLYESTER / 6% ELASTHANNE / 205g ENTRETIEN FACILE - TISSU STRETCH

FEMME **CAPRI** Manches longues, Col boutonné  
FEMME **SIENA** Manches courtes, Col boutonné



- 94% polyester / 6% élasthanne
- Tailles 34R - 58R
- Poignet boutonné (Capri)
- Entretien facile, lavable en machine 30°

Tailles : 34-58 (GB6-30)



B. Crème



A. Blanc

CHEMISIER **CAPRI**  
manches longues

Tailles :  
34-58 (GB6-30)

Références & Coloris :  
2300A Blanc  
2300B Crème



CHEMISIER **SIENA**  
manches courtes

Tailles :  
34-58 (GB6-30)

Références & Coloris :  
2301A Blanc  
2301B Crème





# CREPE DE CHINE

COLORIS UNIS - 100% POLYESTER / 140g ENTRETIEN FACILE

FEMME **FIRENZE** Manches longues, Col boutonné

FEMME **VENEZIA** Manches courtes, Col boutonné

- 100% Polyester extensible
- Tailles 34 - 58
- Chemisiers à manches longues et longues
- Poignet boutonné (Firenze)
- Entretien facile, lavable en machine 30°



CHEMISIER **FIRENZE** manches longues Tailles : 34-58 (GB6-30)



Références & Coloris :

2298A Fuchsia

2298B Bleu ciel

2298J Bleu marine

CHEMISIER **VENEZIA** manches courtes Tailles : 34-58 (GB6-30)



Références & Coloris :

2299A Fuchsia

2299B Bleu ciel

2299J Bleu marine



2298B  
FIRENZE



2298A  
FIRENZE



2299J  
VENEZIA





2279J  
ROMA



2280C  
VERONA



2279E  
ROMA



2279A  
ROMA

# CREPE DE CHINE

COLORIS UNIS - 100% POLYESTER / 140g ENTRETEN FACILE

FEMME **ROMA** Manches longues  
FEMME **VERONA** Manches courtes



- 100% Polyester extensible
- Tailles 34R - 58R
- Chemisiers à manches courtes et longues
- Poignet simple avec un bouton doré (Roma)
- Zip doré à l'arrière
- Entretien facile, lavable en machine 30°

CHEMISIER **ROMA** manches longues Tailles : 34-58 (GB6-30)



Références & Coloris :

2279A Fuchsia    2279B Bleu ciel    2279C Bordeaux    2279D Noir    2279E Royal Bleu    2279J Bleu marine

CHEMISIER **VERONA** manches courtes Tailles : 34-58 (GB6-30)



Références & Coloris :

2280A Fuchsia    2280B Bleu ciel    2280C Bordeaux    2280D Noir    2280E Royal Bleu    2280J Bleu marine



# CREPE DE CHINE

COLORIS UNIS - 100% POLYESTER / 140g ENTRETIEN FACILE

FEMME **ROMA** Manches longues  
FEMME **VERONA** Manches courtes

- 100% Polyester extensible
- Tailles 34R - 58R
- Chemisiers à manches courtes et longues
- Poignet simple avec un bouton doré (Roma)
- Zip doré à l'arrière
- Entretien facile, lavable en machine 30°



CHEMISIER **ROMA** manches longues Tailles : 34-58 (GB6-30)



Références & Coloris :

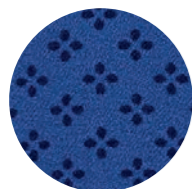
2279H Bleu royal/Bleu marine    2279F Bleu ciel/Bleu marine    2279G Bordeaux/Bleu marine    2279I Noir/Blanc

CHEMISIER **VERONA** manches courtes Tailles : 34-58 (GB6-30)

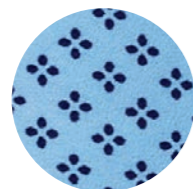


Références & Coloris :

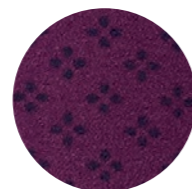
2280H Bleu royal/Bleu marine    2280F Bleu ciel/Bleu marine    2280G Bordeaux/Bleu marine    2280I Noir/Blanc



H. Bleu royal/Bleu marine



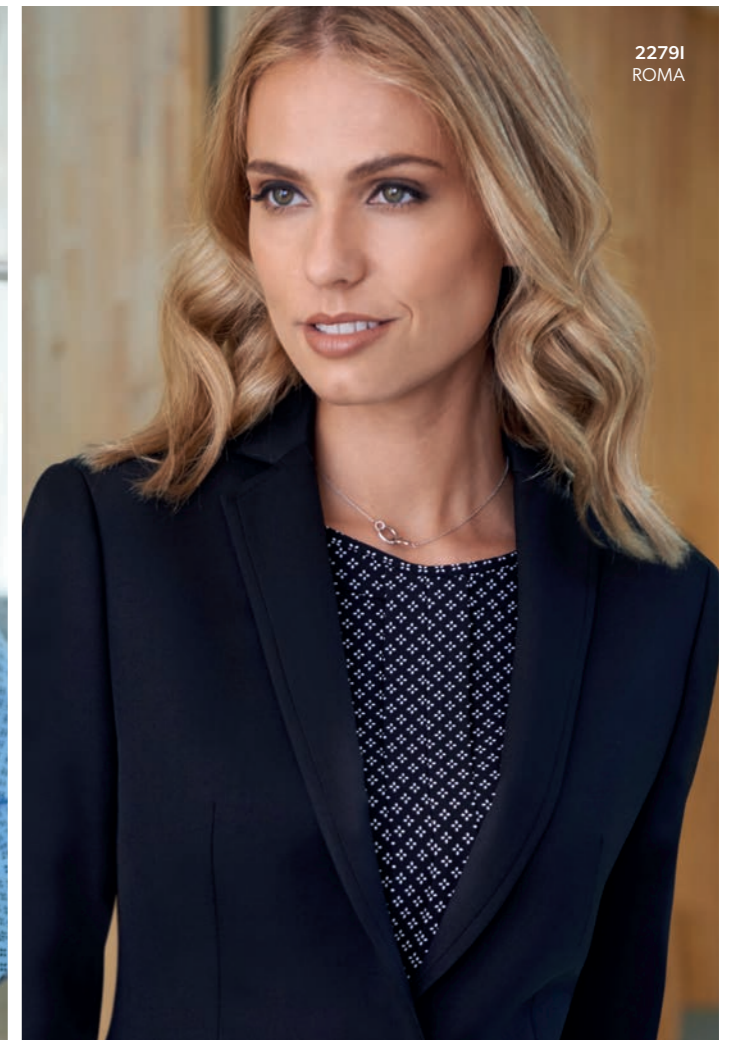
F. Bleu ciel/Bleu marine



G. Bordeaux/Bleu marine



I. Noir/Blanc







2266D  
MIRA



2267A  
SASSA

## STRETCH TOPS

NOIR ET BLANC - 95% VISCOSE / 5% ELASTHANNE / 220g ENTRETIEN FACILE

FEMME **MIRA** Manches 3/4  
FEMME **SASSA** Manches courtes

- 95% Viscose / 5% Elasthanne
- Tailles XS, S, M, L, XL, XXL
- Manches 3/4 ou courtes
- Lavable en machine 30°



D. Noir

TOP FEMME **MIRA**  
manches 3/4

Tailles :  
XS, S, M, L, XL, XXL

Références & Coloris :  
2266A Blanc  
2266D Noir



A. Blanc

TOP FEMME **SASSA**  
manches courtes

Tailles :  
XS, S, M, L, XL, XXL

Références & Coloris :  
2267A Blanc  
2267D Noir



2251A  
FRANCA

## STRETCH COTTON BLEND

57% POLYESTER / 39% COTON / 4% ELASTHANNE / 220g ENTRETIEN FACILE - MANCHES LONGUES

FEMME **FRANCA** Manches longues, Coupe ajustée

- Boutonnage caché



A. Blanc avec design rayé



CHEMISIER **FRANCA**  
manches longues,  
coupe ajustée

Tailles :  
34-52 (GB6-24)

Références & Coloris :  
2251A Blanc avec design rayé





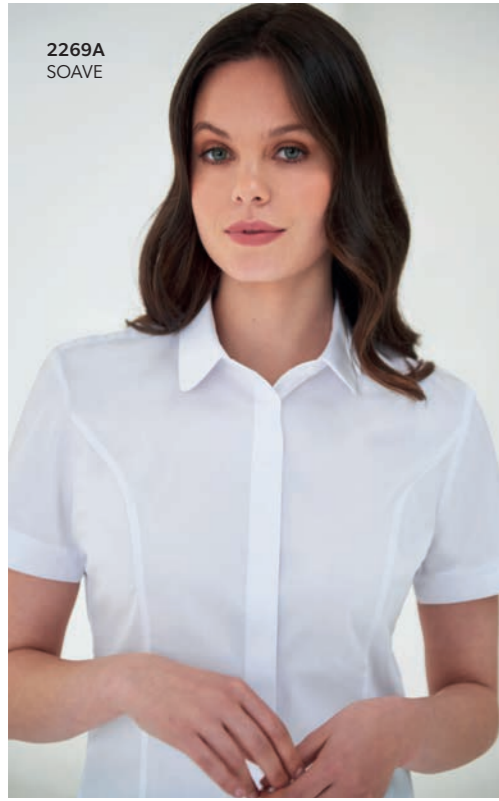
# STRETCH COTTON BLEND

57% POLYESTER / 39% COTON / 4% ELASTHANNE / 120g ENTRETIEN FACILE

FEMME **TREVI** Manches longues, Coupe ajustée  
 FEMME **SOAVE** Manches courtes, Coupe ajustée



- Boutonnage caché
- Col arrondi
- Poignet simple (Trevi)



A. Blanc



B. Bleu ciel



D. Noir

**CHEMISIER TREVI**  
 manches longues,  
 coupe ajustée

Tailles :  
 34-52 (GB6-24)

Références & Coloris :  
 2268A Blanc  
 2268B Bleu ciel  
 2268D Noir



**CHEMISIER SOAVE**  
 manches courtes,  
 coupe ajustée

Tailles :  
 34-52 (GB6-24)

Références & Coloris :  
 2269A Blanc  
 2269B Bleu ciel  
 2269D Noir



**3 COLORIS  
 DISPONIBLES**

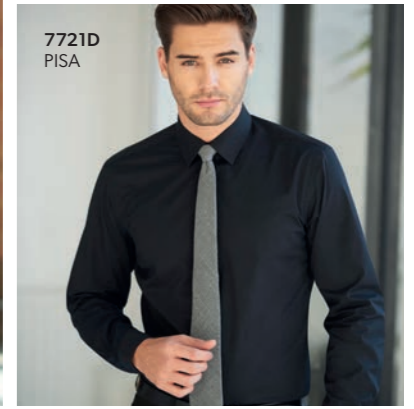
# STRETCH COTTON BLEND

57% POLYESTER / 39% COTON / 4% ELASTHANNE / 120g ENTRETIEN FACILE

HOMME **PISA** Coupe slim, Poignet simple



- Poignet simple 2 boutons
- Coutures à l'arrière



A. Blanc



B. Bleu ciel



D. Noir

**CHEMISE PISA**  
 manches longues,  
 coupe slim

Tailles :  
 37-46 (GB14.5-18)

Références & Coloris :  
 7721A Blanc  
 7721B Bleu ciel  
 7721D Noir







2214F  
PALENA



2214A  
PALENA



2216D  
PADULI



2216E  
PADULI

## COTTON RICH

55% COTON / 45% POLYESTER / 120g ENTRETEN FACILE

FEMME **PALENA** Coupe ajustée, Manches longues

FEMME **PADULI** Coupe ajustée, Manches courtes



- Poignet simple 2 boutons (Palena)
- Manches courtes et réglables (Paduli)

CHEMISIER **PALENA** coupe ajustée, manches longues **Tailles** : 32-58 (GB4-30)

\*Noir 34-52 (GB6-24)



Références & Coloris :

2214A Blanc

2214E Bleu

2214F Lilac

2214D Noir

CHEMISIER **PADULI** coupe ajustée, manches courtes **Tailles** : 32-58 (GB4-30)

\*Noir 34-52 (GB6-24)



Références & Coloris :

2216A Blanc

2216E Bleu

2216F Lilac

2216D Noir

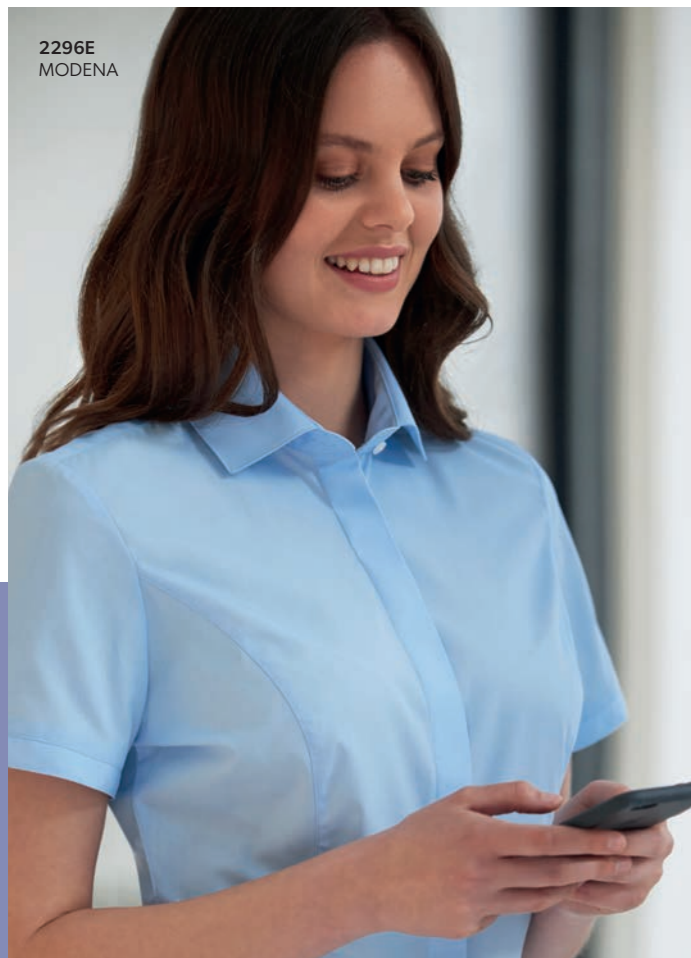




2295H  
PARMA



2295A  
PARMA



2296E  
MODENA



2296G  
MODENA

## COTTON RICH

55% COTON / 45% POLYESTER / 120g ENTRETEN FACILE

FEMME **PARMA** Coupe ajustée, Manches longues  
FEMME **MODENA** Coupe ajustée, Manches courtes



- Boutonnage caché
- Col boutonné
- Poignet simple, 1 bouton (Parma)
- Manches courtes (Modena)

CHEMISIER **PARMA** coupe ajustée, manches longues **Tailles** : 34-52 (GB6-24)



Références & Coloris :

2295A Blanc

2295E Bleu ciel

2295G Gris

2295H Bleu marine

CHEMISIER **MODENA** Coupe ajustée, Manches courtes **Tailles** : 34-52 (GB6-24)



Références & Coloris :

2296A Blanc

2296E Bleu ciel

2296G Gris

2296H Bleu marine



# COTTON RICH

55% COTON / 45% POLYESTER / 120g ENTRETIEN FACILE

HOMME **ALBA** Coupe slim, Poignet simple



- Coutures à l'arrière
- Col modern



A. Blanc



D. Noir



E. Bleu ciel



F. Lilac



G. Gris



H. Bleu marine

CHEMISE **ALBA**  
coupe slim,  
poignet simple



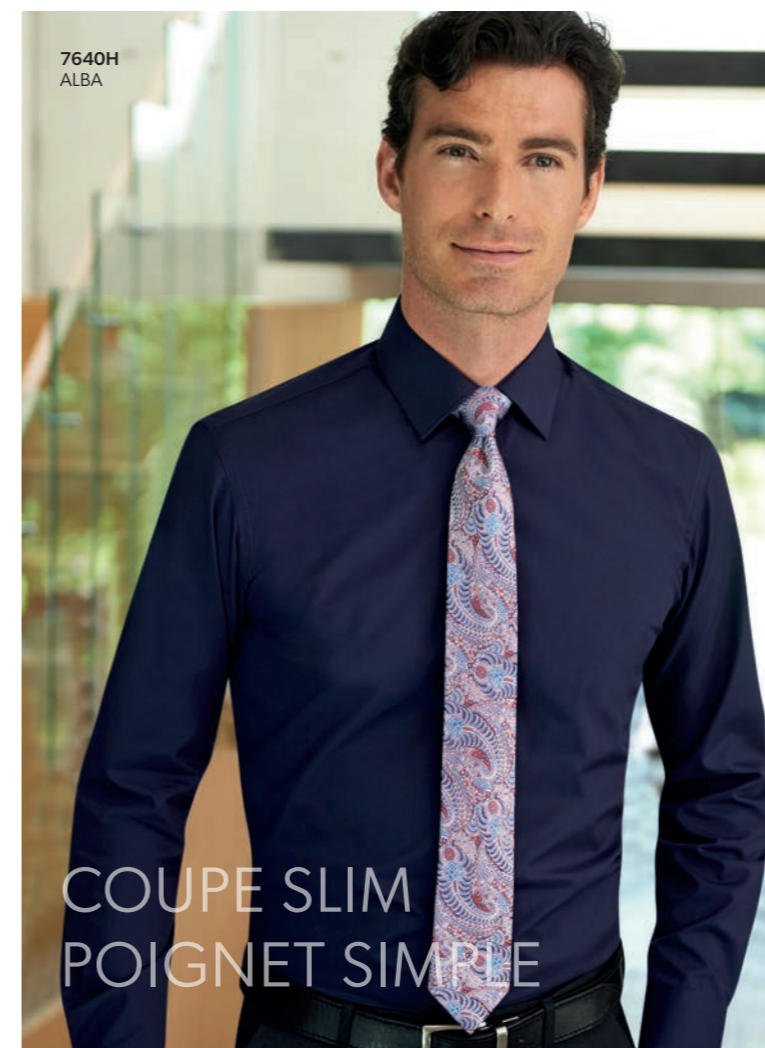
Tailles :  
36-46 (GB14-18)

Références & Coloris :

- 7640A Blanc
- 7640D Noir
- 7640E Bleu ciel
- 7640F Lilac
- 7640G Gris
- 7640H Bleu marine

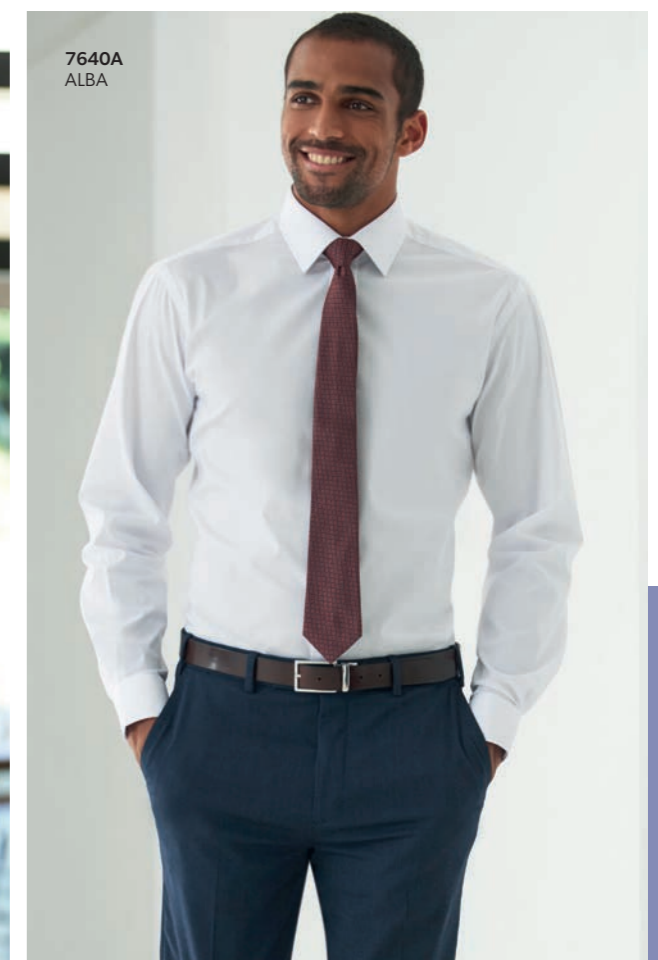


IL PORTE  
**ALBA**  
CHEMISE COUPE SLIM  
ELLE PORTE  
**PARMA**  
CHEMISIER COUPE AJUSTEE



7640H  
ALBA

COUPE SLIM  
POIGNET SIMPLE



7640A  
ALBA

SHIRT & BLOUSE



# COTTON RICH

55% COTON / 45% POLYESTER / 120g ENTRETIEN FACILE

HOMME **RAPINO** Manches longues, Coupe classique  
 HOMME **ROSELLO** Manches courtes, coupe classique



- Poche poitrine
- Poignet simple (Rapino)



A. Blanc



D. Noir



E. Bleu ciel



F. Lilac



G. Gris



H. Bleu marine

CHEMISE **RAPINO**  
 coupe classique,  
 poignet simple



Tailles :  
 37-51 (GB14.5-20)

Références & Coloris :  
 7539A Blanc  
 7539D Noir  
 7539E Bleu ciel  
 7539F Lilac  
 7539G Gris  
 7539H Bleu marine

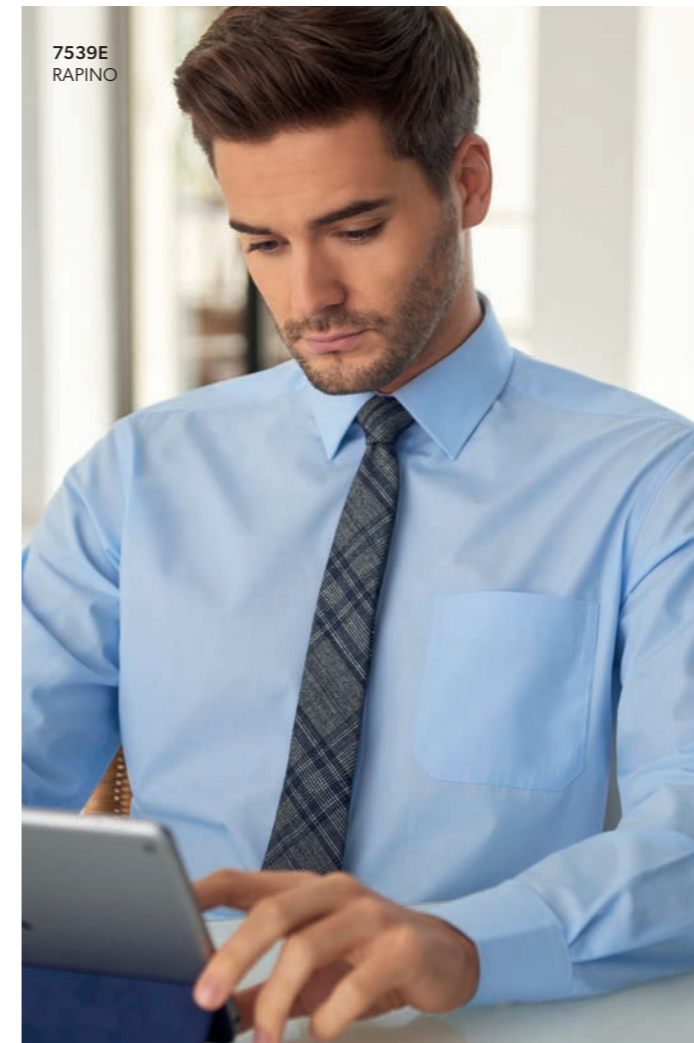
CHEMISE **ROSELLO**  
 coupe classique,  
 manches courtes



Tailles :  
 37-51 (GB14.5-20)

Références & Coloris :  
 7541A Blanc  
 7541D Noir  
 7541E Bleu ciel  
 7541F Lilac  
 7541G Gris  
 7541H Bleu marine

DISPONIBLES  
 EN 6 COLORIS



7539E  
 RAPINO



7539D  
 RAPINO



7541G  
 ROSELLO



7541F  
 ROSELLO





2281A  
LUGANO  
2282A  
NAPOLI

## COTTON RICH

60% COTON / 40% POLYESTER / 120g MODELES CORRESPONDENTS - FACILE A REPASSER

FEMME **LUGANO** Coupe ajustée, Manches longues  
FEMME **NAPOLI** Coupe ajustée, Manches courtes

- Manches longues (Lugano)
- Manches courtes (Napoli)
- Boutonnée jusqu'au col



B. Bleu en pied de poule



A. Violet en pied de poule



D. Noir en pied de poule

CHEMISIER **LUGANO**  
coupe ajustée,  
manches longues

Tailles :  
34-52 (GB6-24)

Références & Coloris :  
2281A Violet en pied de poule  
2281B Bleu en pied de poule  
2281D Noir en pied de poule



CHEMISIER **NAPOLI**  
coupe ajustée,  
manches courtes

Tailles :  
34-52 (GB6-24)

Références & Coloris :  
2282A Violet en pied de poule  
2282B Bleu en pied de poule  
2282D Noir en pied de poule



7755B  
MONZA



7755D  
MONZA

## COTTON RICH

60% COTON / 40% POLYESTER / 120g MODELES CORRESPONDENTS - FACILE A REPASSER

HOMME **MONZA** Coupe slim, Manches longues

- Coupe slim
- Coutures à l'arrière
- Manches longues, poignet simple



B. Bleu en pied de poule



A. Violet en pied de poule



D. Noir en pied de poule

CHEMISE **MONZA**  
coupe slim,  
manches longues

Tailles :  
36-46 (GB14-18)

Références & Coloris :  
7755A Violet en pied de poule  
7755B Bleu en pied de poule  
7755D Noir en pied de poule





7542A  
ROCCELLA  
2217A  
PESCARA



2215B  
PERANO



7540C  
RUFINA



## COTTON RICH

60% COTON / 40% POLYESTER / 120g ENTRETIEN FACILE

FEMME **PERANO** Manches longues, Coupe ajustée  
FEMME **PESCARA** Manches courtes, Coupe ajustée

- Poignet simple 2 boutons (Perano)
- Manches courtes réglables (Pescara)



A. Blanc/Gris rayé



B. Rose/Gris rayé



C. Bleu/Blanc rayé

**CHEMISIER PERANO**  
coupe ajustée,  
manches longues



Tailles :  
34-52 (GB6-24)

Références & Coloris :  
2215A Blanc/Gris rayé  
2215B Rose/Gris rayé  
2215C Bleu/Blanc rayé

**CHEMISIER PESCARA**  
coupe ajustée,  
manches courtes



Tailles :  
34-52 (GB6-24)

Références & Coloris :  
2217A Blanc/Gris rayé  
2217B Rose/Gris rayé  
2217C Bleu/Blanc rayé

HOMME **RUFINA** Coupe classique, Manches longues  
HOMME **ROCCELLA** Coupe classique, Manches courtes



A. Blanc/Gris rayé



C. Bleu/Blanc rayé

**CHEMISE RUFINA**  
coupe classique,  
manches longues



Tailles :  
37-51 (GB14.S-20)

Références & Coloris :  
7540A Blanc/Gris rayé  
7540C Bleu/Blanc rayé

**CHEMISE ROCCELLA**  
coupe classique,  
manches courtes



Tailles :  
37-51 (GB14.S-20)

Références & Coloris :  
7542A Blanc/Gris rayé  
7542C Bleu/Blanc rayé



# COTTON RICH

60% COTON / 40% POLYESTER / 120g ENTRETIEN FACILE

FEMME **CAMPANIA** Manches longues, Coupe ajustée

FEMME **LIGURIA** Manches courtes, Coupe ajustée

• Fermeture boutonnée double (Campania)



C. Noir/Blanc rayé



A. Blanc

**CHEMISIER CAMPANIA**  
coupe ajustée,  
manches longues



Tailles :  
34-52 (GB6-24)

Références & Coloris :  
2239A Blanc  
2239C Noir/Blanc rayé

**CHEMISIER LIGURIA**  
coupe ajustée,  
manches courtes



Tailles :  
34-52 (GB6-24)

Codes & Colours:  
2240A Blanc  
2240C Noir/Blanc rayé

HOMME **MANTOVA** Manches longues, Coupe classique

HOMME **SAVONA** Manches courtes, Coupe classique

• Poche poitrine (Mantova)  
• Oppositions coloris col et poignet



A. Blanc



C. Noir/Blanc rayé

**CHEMISE MANTOVA**  
manches longues,  
poignet simple



Tailles :  
37-51 (GB14.5-20)

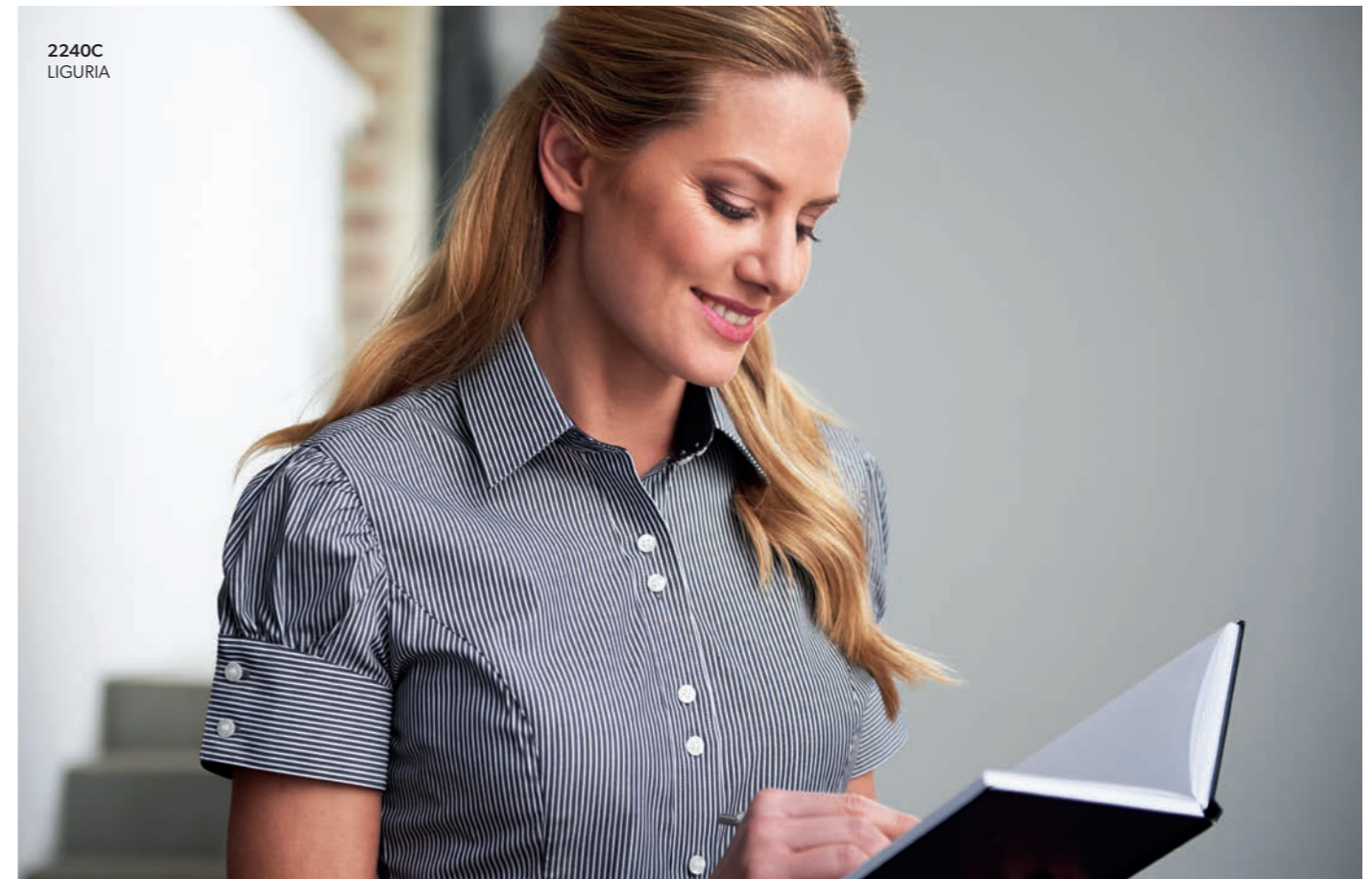
Références & Coloris :  
7594A Blanc  
7594C Noir/Blanc rayé

**CHEMISE SAVONA**  
manches courtes,  
coupe classique



Tailles :  
37-51 (GB14.5-20)

Références & Coloris :  
7595C Noir/Blanc rayé



2240C  
LIGURIA



7594A  
MANTOVA



2240A  
LIGURIA



7594C  
MANTOVA





2319F  
ASPEN



2319B  
ASPEN



2320A  
VICTORIA



2320C  
VICTORIA

# CHEMISIERS FEMME - ROYAL OXFORD

60% COTON / 40% POLYESTER / 125g ENTRETIEN FACILE - MODELES HOMMES ET FEMMES

**ASPEN** Chemisier coupe ajustée, manches longues  
**VICTORIA** Chemisier coupe ajustée, manches courtes

- Coupe ajustée
- Patte cachée



A. blanc

B. bleu

C. gris



E. bleu ciel



F. rouge

**CHEMISIER ASPEN**  
 Chemisier coupe ajustée,  
 manches longues



Tailles :  
 34-54\* (GB 6 - 26) régulier  
 \* Taille 54 n'est que disponible  
 en coloris A et E

Références et coloris :  
 2319A blanc  
 2319B bleu  
 2319C gris  
 2319E bleu ciel  
 2319F rouge

**CHEMISIER VICTORIA**  
 Coupe ajustée, manches  
 courtes



Tailles :  
 34-54\* (GB 6 - 26) régulier  
 \* Taille 54 n'est que disponible  
 en coloris A et E

Références et coloris :  
 2320A blanc  
 2320B bleu  
 2320C gris  
 2320E bleu ciel  
 2320F rouge



# CHEMISES HOMME - ROYAL OXFORD

60% COTON / 40% POLYESTER / 125g ENTRETIEN FACILE - MODELES HOMMES ET FEMMES

**TORONTO** Chemise coupe ajustée, manches longues  
**CALGARY** Chemise coupe ajustée, manches courtes

- Coupe ajustée
- Col boutonné
- Patte cachée



A. blanc

B. bleu

C. gris



E. bleu ciel

F. rouge

**CHEMISE TORONTO**  
 coupe ajustée, manches  
 longues

Tailles  
 36-53\* (GB 14 - 22)  
 \* Tailles 52 et 53 ne sont que  
 disponibles en coloris A et E

Références et coloris :  
 7882A blanc  
 7882B bleu  
 7882C gris  
 7882E bleu ciel  
 7882F rouge



**CHEMISE CALGARY**  
 coupe ajustée, manches  
 courtes

Tailles  
 36-53\* (GB 14 - 22)  
 \* Tailles 52 et 53 ne sont que  
 disponibles en coloris A et E

Références et coloris :  
 7883A blanc  
 7883B bleu  
 7883C gris  
 7883E bleu ciel  
 7883F rouge



7882B  
 TORONTO



7882E  
 TORONTO



7882C  
 TORONTO



7883A  
 CALGARY





2322A  
TULSA



2321C  
KANSAS



2321B  
KANSAS

# CHEMISIERS - VICHY

60% COTON / 40% POLYESTER / 125g ENTRETIEN FACILE - MODELES HOMMES ET FEMMES

**KANSAS** Chemiser coupe ajustée, manches longues

- Coupe ajustée
- Manches longues
- Pique contrastée



A. vichy bleu



B. vichy marron



C. vichy rouge

**TULSA** Chemisier coupe ajustée, manches courtes

- Coupe ajustée
- Manches courtes
- Pique contrastée



A. vichy bleu



B. vichy marron



C. vichy rouge

**CHEMISIER KANSAS**  
Coupe ajustée femme,  
manches longues

Tailles :  
34 - 52 (GB 6 - 24)

Références et coloris :  
2321A vichy bleu  
2321B vichy marron  
2321C vichy rouge



**CHEMISIER TULSA**  
Coupe ajustée femme,  
manches courtes

Tailles :  
34 - 52 (GB 6 - 24)

Références et coloris :  
2322A vichy bleu  
2322B vichy marron  
2322C vichy rouge





# CHEMISES - VICHY

60% COTON / 40% POLYESTER / 125g ENTRETIEN FACILE - MODELES HOMMES ET FEMMES

**MONTANA** Chemise coupe ajustée homme, manches longues

- Coupe ajustée
- Manches longues
- Poche poitrine
- Pique contrastée



A. vichy bleu



B. vichy marron



C. vichy rouge

**PORTLAND** Chemise coupe ajustée, manches courtes

- Coupe ajustée
- Manches courtes
- Poche poitrine
- Pique contrastée



A. vichy bleu



B. vichy marron



C. vichy rouge

**CHEMISE MONTANA**  
coupe ajustée, manches  
longues

Tailles :  
36 - 51 (GB 14 - 20)

Références et coloris :  
7884A vichy bleu  
7884B vichy marron  
7884C vichy rouge



**CHEMISE PORTLAND**  
coupe ajustée, manches  
courtes

Tailles :  
36 - 51 (GB 14 - 20)

Références et coloris :  
7885A vichy bleu  
7885B vichy marron  
7885C vichy rouge



7884B  
MONTANA



7885C  
PORTLAND



7884A,B,C  
MONTANA





# CHEMISES - CHAMBRAY

100% COTON / 140g ENTRETIEN FACILE - MODELES HOMMES ET FEMMES

**JASPER** Coupe ajustée homme, Manches longues

**BANFF** Coupe ajustée femme, Manches longues

- Coupe ajustée
- Manches longues
- Poche poitrine boutonnée (Jasper)
- Boutons imitation corne



A. denim



A. denim

CHEMISE **JASPER**  
Coupe ajustée homme,  
manches longues

Tailles :  
36 - 51 (GB 14 - 20)

Références et coloris :  
7886A denim



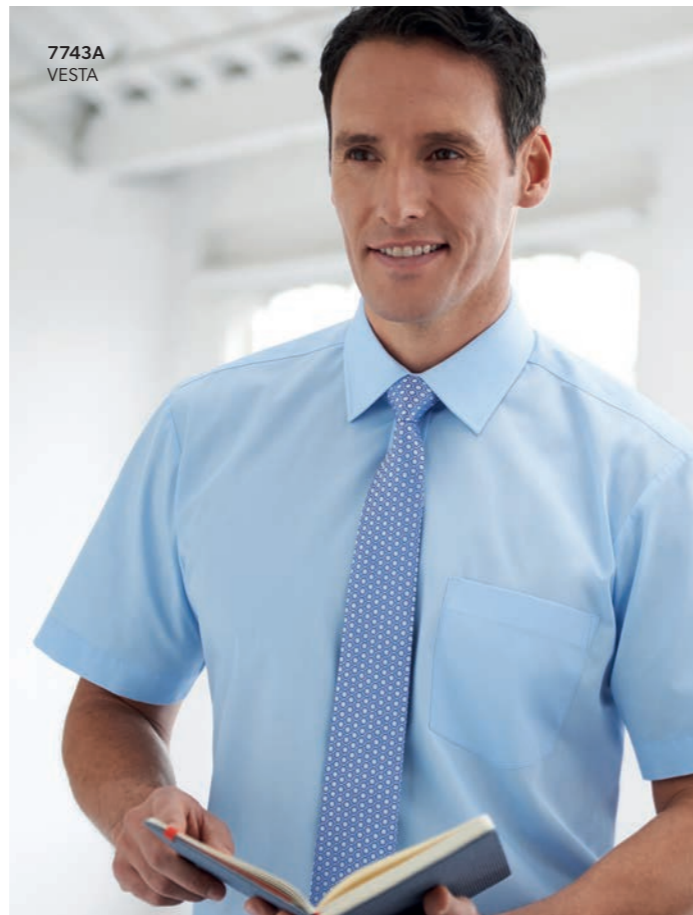
CHEMISIER **BANFF**  
Coupe ajustée femme,  
manches longues

Tailles :  
34 - 52 (GB 6 - 24)

Références et coloris :  
2323A denim







## ONE COLLECTION / ENTREE DE GAMME

65% POLYESTER / 35% COTON / 115g

HOMME **JUNO** Coupe classique, Manches Longues  
 HOMME **VESTA** Coupe classique, Manches courtes

- Vaste gamme de tailles: 37-53
- Poignet simple 2 boutons (JUNO)
- Poche de poitrine
- Entretien facile, lavable en machine 40°

### COUPE CLASSIQUE

DISPONIBLE JUSQU'A LA TAILLE 53 (GB22)



A. Blanc

**CHEMISE JUNO**  
 coupe classique,  
 manches longues

Tailles :  
 37-53 (GB14.5-22)

Références & Coloris :  
 7742A Blanc  
 7742B Bleu



B. Bleu

**CHEMISE VESTA**  
 coupe classique,  
 manches courtes

Tailles :  
 37-53 (GB14.5-22)

Codes & Colours:  
 7743A Blanc  
 7743B Bleu



## ONE COLLECTION / ENTREE DE GAMME

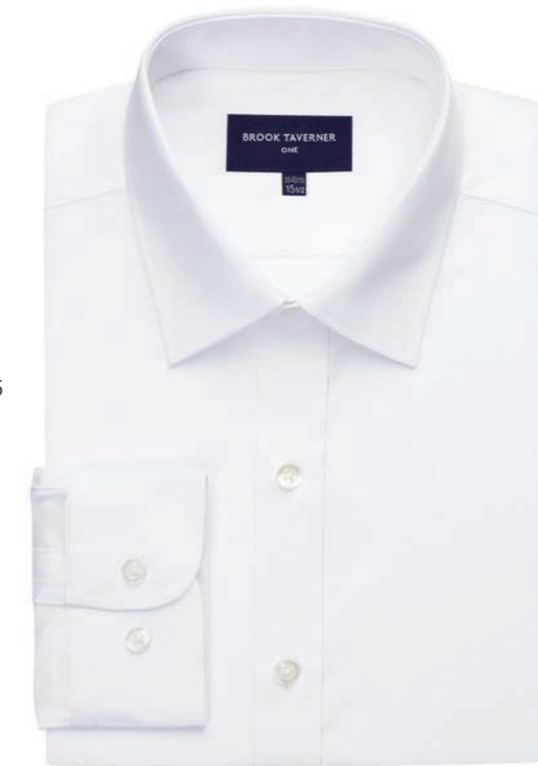
65% POLYESTER / 35% COTON / 115g

HOMME **VULCAN** Coupe slim, Manches longues

- Poignet simple 2 boutons
- Entretien facile, lavable en machine 40°

### COUPE SLIM

DISPONIBLE JUSQU'A LA TAILLE 46



A. Blanc



**CHEMISE VULCAN**  
 coupe slim,  
 manches longues

Tailles :  
 36-46 (GB14-18)

Références & Coloris :  
 7889A Blanc





2270A  
SELENE

## ONE COLLECTION / ENTREE DE GAMME

65% POLYESTER / 35% COTON / 115g

FEMME **SELENE** Manches longues

FEMME **EOS** Manches courtes

- Vaste gamme de tailles: 32- 58
- Poignet 2 boutons
- Entretien facile, lavable en machine 40°

Tailles : 32-58 (GB4-30)



A. Blanc



B. Bleu



2271B  
EOS

CHEMISIER **SELENE**  
manches longues

Tailles :  
32-58 (GB4-30)

Références & Coloris :  
2270A Blanc  
2270B Bleu



CHEMISIER **EOS**  
manches courtes

Tailles :  
32-58 (GB4-30)

Références & Coloris :  
2271A Blanc  
2271B Bleu



### COUPE AJUSTEE

DISPONIBLE JUSQU'À LA TAILLE 58

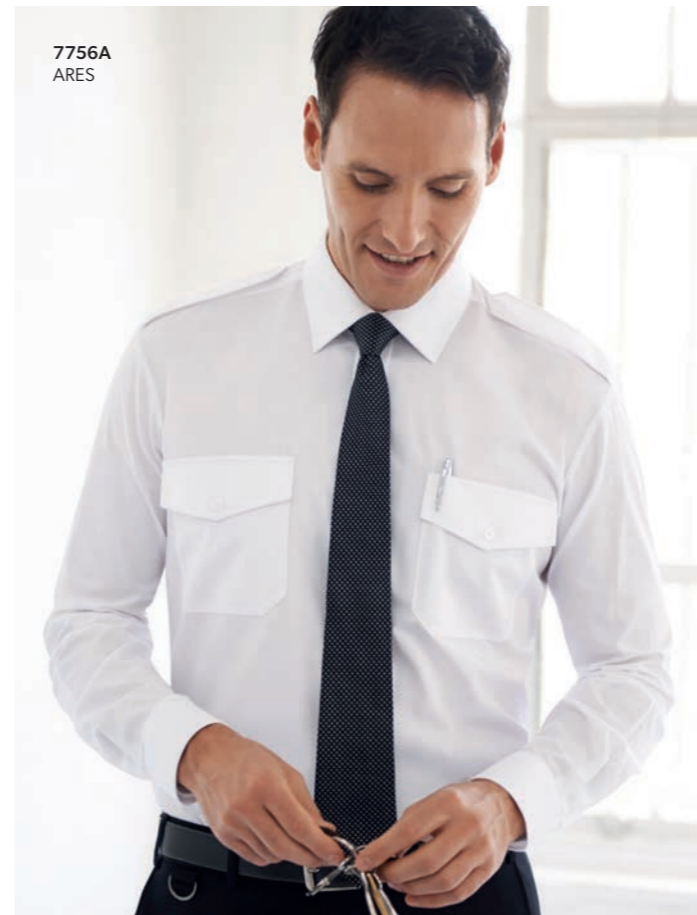




7745A  
HERMES



7746A  
OLYMPUS



7756A  
ARES



7842A  
ORION

## ONE COLLECTION / ENTREE DE GAMME

65% POLYESTER / 35% COTON / 115g / CHEMISES PILOTES

HOMME **HERMES** Chemise pilote, coupe classique, manches longues  
 HOMME **OLYMPUS** Chemise pilote, coupe classique, manches courtes

- 65% Polyester / 35% coton, 115g
- 2 Poches poitrine boutonnés
- Emplacement pour stylo
- Epaulettes
- Coupe classique disponible jusqu'à la taille 53
- Entretien facile, lavable en machine 40°



A. Blanc

CHEMISE PILOTE **HERMES**  
 coupe classique,  
 manches longues

Tailles :  
 37-53 (GB14.5-22)

Références & Coloris :  
 7745A Blanc



A. Blanc

CHEMISE PILOTE **OLYMPUS**  
 coupe classique,  
 manches courtes

Tailles :  
 37-53 (GB14.5-22)

Références & Coloris :  
 7746A Blanc



## ONE COLLECTION / ENTREE DE GAMME

65% POLYESTER / 35% COTON / 115g / CHEMISES PILOTES

HOMME **ARES** Coupe slim, Manches longues  
 HOMME **ORION** Coupe slim, Manches courtes

- 65% Polyester / 35% coton, 115g
- 2 Poches poitrine boutonnés
- Emplacement pour stylo
- Epaulettes
- Coupe slim disponible à la taille 46
- Entretien facile, lavable en machine 40°



A. Blanc

CHEMISE PILOTE **ARES**  
 coupe slim,  
 manches longues

Tailles :  
 36-46 (GB14-18)

Références & Coloris :  
 7756A Blanc



A. Blanc

CHEMISE PILOTE **ORION**  
 coupe slim,  
 manches courtes

Tailles :  
 36-46 (GB14-18)

Références & Coloris :  
 7824A Blanc



## COUPE CLASSIQUE

DISPONIBLE JUSQU'A LA TAILLE 22

## COUPE SLIM

DISPONIBLE JUSQU'A LA TAILLE 46