

IL PORTE

NICE  
GILET

MONACO  
PANTALON  
COUPE CINTREE

ELLE PORTE

LILLE  
VESTE COUPE SLIM

PARIS  
PANTALON  
COUPE SLIM

NOUVEAUX



NOUVEAUX  
MODELES

C  
64  
Corporate Fashion

# TODAY COLLECTION

## LE QUOTIDIEN

Des tissus extensibles confortables et très résistants associés à des coupes élégantes pour offrir un style parfait et fonctionnel jour après jour. Complétée par un pantalon pour femme avec une ceinture extensible, notre collection TODAY constitue une solution pratique pour des rôles actifs. 2020 marque le lancement de deux nouveaux modèles femmes qui utilisent polyester recyclé.

<b>10</b> modèles à combiner	<b>Coupe Slim Coupe Cintrée</b>	Disponible en <b>3</b> coloris
 63% Polyester 34% Viscose 3% Lycra	 335 g Tissu poids léger	 40° Lavable en machine
 Très Résistant - Test Martindale >90 000 frottements	<b>← 16% →</b> Très extensible	



15 Bouteilles en plastique recyclées par costume  
Certains modèles

### HOMME VESTE

DIJON coupe cintrée 108 - 109

### PANTALON

MONACO coupe cintrée 111

### GILET

NICE gilet coupe cintrée 110

### FEMME

#### VESTES

**NOUVELLE** LILLE coupe slim 112 - 113

CANNES coupe cintrée 113

#### PANTALONS

**NOUVELLE** PARIS coupe slim 114

REIMS coupe cintrée 115

#### GILET, JUPE & ROBE

TOULOUSE gilet 117

LYON jupe 117

BORDEAUX robe 116

#### RESUME DE LA COLLECTION

##### CHOIX DE COLORIS & ENTRETIEN

La Collection Today &  
Les informations techniques 118 - 121

#### PARTICULIEREMENT ADAPTE A :



L'accueil



Le détail



La restauration



La santé



L'éducation



La gestion des services



La sécurité



Les transports



**DIJON**  
VESTE COUPE SLIM  
3833C anthracite



**DIJON**  
VESTE COUPE SLIM  
3833 A,C,D

Tailles :  
48-56 courte (GB38-44)  
44-70 régulière (GB34-56)  
48-58 longue (GB38-46)

Longueur dos à la taille 50R = 76cm





1539A bleu marine



**NICE**  
GILET  
1539 A,C,D

Tailles :  
XS 44-46 (GB 34 - 36)  
S 48-50 (GB38-40)  
M 52/54-56 (GB42-44)  
L 58-60 (GB46-48)  
XL 62/64-66 (GB50-52)

Longueur dos à la taille 50R = 63cm



1539D noir

**MONACO**  
PANTALON COUPE  
CINTREE  
8845 A,C,D

Tailles :  
36-62/64 (GB28-50)  
en longueurs : 75cm, 80cm,  
84cm et en bas non-terminé  
91.5cm

Demi-tour d'ourlet à la taille  
42/44 = 20cm

**COUPE  
CINTREE**



8845D noir





**LILLE**  
VESTE COUPE SLIM  
2348D noir

NOUVELLE



15 Bouteilles en  
plastique recyclées  
par costume



**CANNES**  
VESTE COUPE CINTREE  
2326C anthracite

NOUVELLE



**LILLE**  
VESTE COUPE SLIM  
2348 A,C,D

Tailles :  
34-44 courte (GB6-16)  
32-52 régulière (GB4-24)  
34-44 longue (GB6-16)



15 Bouteilles en  
plastique recyclées  
par costume

Longueur dos à la taille 40R = 55,5cm



**CANNES**  
VESTE COUPE CINTREE  
2326 A,C,D

Tailles :  
36-44 courte (GB8-16)  
32-54 régulière (GB4 - 26)  
38-46 longue (GB10-18)

Longueur dos à la taille 40R = 63cm





2349D noir



COUPE SLIM



**PARIS**  
PANTALON COUPE SLIM  
2349 A,C,D

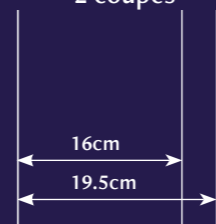
Tailles :  
32- 52 (GB4 - 24) en longueurs :  
S - 69cm, R - 74cm, L - 79cm, X - 84cm  
et W - 91,5cm bas non terminé

Demi-tour d'ourlet à la taille 40R = 16cm



15 Bouteilles en  
plastique recyclées  
par costume

Demi-tour d'ourlet des  
2 coupes



CEINTURE  
ELASTIQUEE



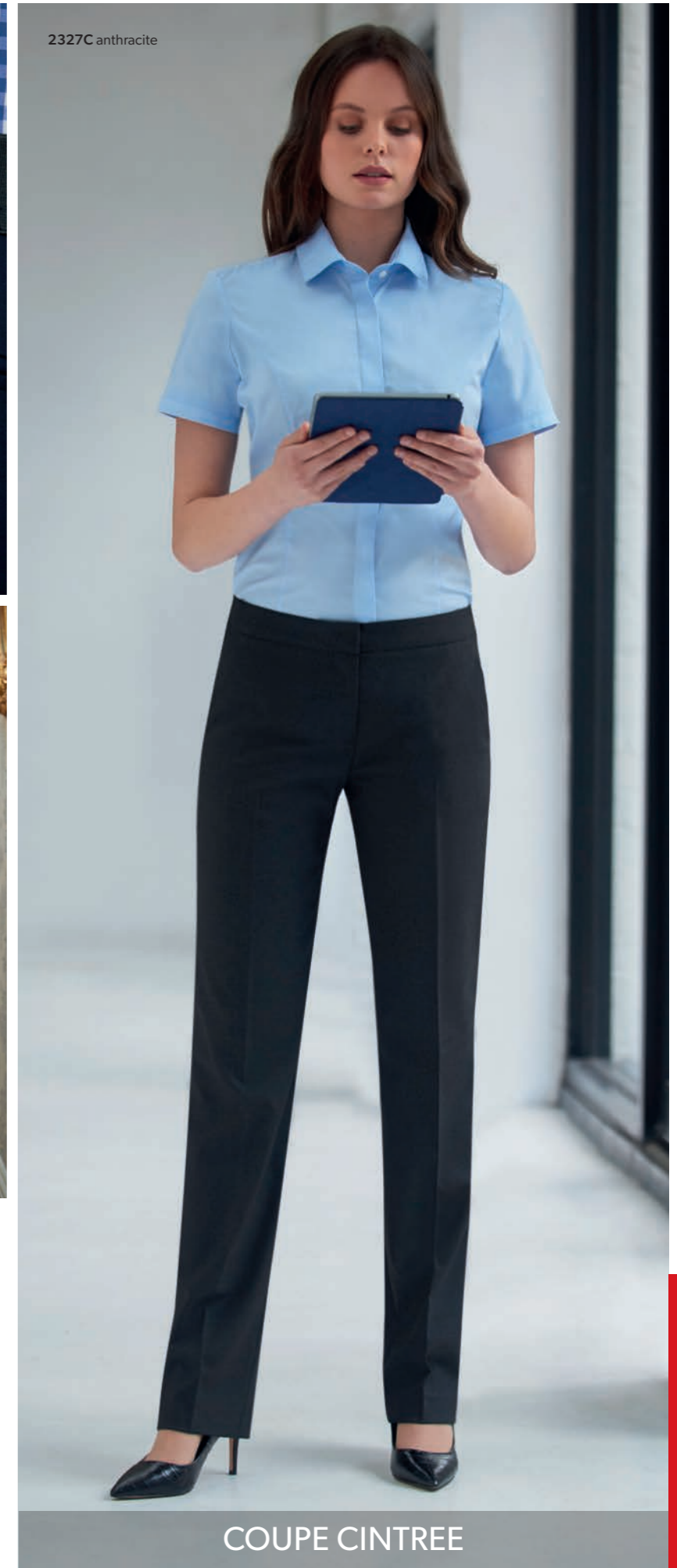
2327A bleu marine

**REIMS**  
PANTALON COUPE CINTREE  
AVEC CEINTURE ELASTIQUEE  
2327 A,C,D

Tailles :  
32-54 (GB4-26) en longueurs  
69cm, 74cm, 79cm, 84cm et  
en bas non terminé 91.5cm

Demi-tour d'ourlet à la taille 40R = 19,5cm

2327C anthracite



COUPE CINTREE





2347A bleu marine



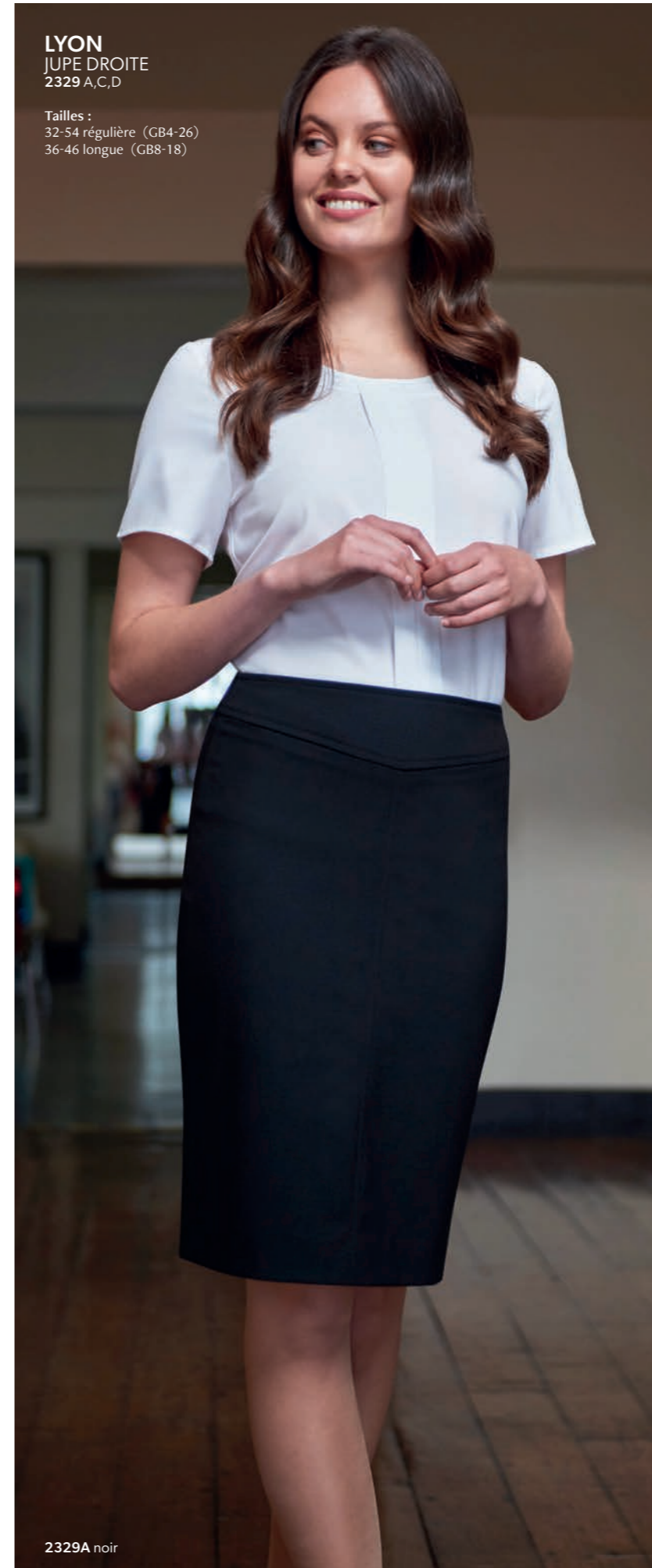
**BORDEAUX**  
ROBE  
2347 A,C,D

Tailles :  
34-52 régulière (GB6-24)  
36-48 longue (GB8-20)

Longueur dos à la taille 40R = 97cm

**LYON**  
JUPE DROITE  
2329 A,C,D

Tailles :  
32-54 régulière (GB4-26)  
36-46 longue (GB8-18)



2329A noir

**TOULOUSE**  
GILET  
2328 A,C,D

Tailles :  
XS 32-34 (GB4-6)  
S 36-38 (GB8-10)  
M 40-42 (GB12-14)  
L 44-46 (GB16-18)  
XL 48-50 (GB20-22)  
XXL 52-54 (GB24-26)

Longueur dos à la taille M= 51,5cm



2328D noir





# TODAY RESUME FEMME

NOUVELLE



## VESTE LILLE COUPE SLIM bleu marine

1 bouton, col et revers simples, fente centrale à l'arrière, 2 poches passepoilées extérieures.

Tailles :  
36-44 courte (GB8-16)  
32-54 régulière (GB4-26)  
38-46 longue (GB8-18)



Références & coloris :  
2348 A / C / D

Longueur dos à la taille 40R = 55.5cm

NOUVEAU



## PANTALON PARIS COUPE SLIM bleu marine

Fermeture crochet avant, 2 poches à côté, poches à l'arrière faux.

Tailles :  
32-54 (GB4-26) en longueurs :  
S-69cm, R-74cm, L-79cm, X-84cm et en  
bas non-terminé W-91.5cm



Références & coloris :  
2349 A / C / D

Demi-tour d'ourlet à la taille 40 = 16cm



15 Bouteilles en plastique recyclées par costume

La veste LILLE et le pantalon PARIS sont les premiers modèles de la collection Today dont le tissu contient le POLYESTER RECYCLE. Dans le cadre de notre engagement en matière d'approvisionnement durable, cette modification simple détourne 15 bouteilles en plastique par costume de décharge, réduisant contamination du sol, pollution de l'air et de l'eau. De plus, polyester recyclé nécessite moins d'énergie pour produire que le polyester vierge. L'addition polyester recyclé sera lancée à travers la collection TODAY pendant 2020.



## VESTE CANNES COUPE CINTREE noir

1 bouton, revers classiques, fente centrale, 2 poches avant.

Tailles :  
36-44 courte (GB8-16)  
32-54 régulière (GB4-26)  
38-46 longue (GB10-18)

Références & coloris :  
2326 A / C / D

Longueur dos à la taille 40R= 63cm



## PANTALON REIMS COUPE CINTREE anthracite

2 poches avant, 2 fausses poches arrières, taille élastiquée.

Tailles :  
32-54 (4-26) en longueurs  
69cm, 74cm, 79cm, 84cm et en  
bas non terminé 91.5cm

Références & coloris :  
2327 A / C / D

Demi-tour d'ourlet à la taille 40 = 19.5cm



## GILET TOULOUSE bleu marine

5 boutons, 2 poches avant, dos en tissu et réglable.

Tailles :  
XS 32-34 (GB4-6)  
S 36-38 (GB8-10)  
M 40-42 (GB12-14)  
L 44-46 (GB16-18)  
XL 48-50 (GB20-22)  
XXL 52-54 (GB24-26)

Références & coloris :  
2328 A / C / D

Longueur dos à la taille M= 51.5cm



## JUPE LYON noir

Jupe droite, fente centrale à l'arrière, coutures décoratives avant.

Tailles :  
32-54 régulière (GB4-26)  
36-46 longue (GB8-18)

Références & coloris :  
2329 A / C / D



## ROBE BORDEAUX Anthracite

Col arrondi, bande en satin décorative, plis pour faciliter le mouvement, coutures princesses, fente centrale, zipper à l'arrière.

Tailles :  
34-52 régulière (GB6-24)  
36-48 longue (GB8-20)

Références & coloris :  
2347 A / C / D

Longueur dos à la taille 40R = 97cm



63% Polyester  
34% Viscose  
3% Lycra



Tissu poids léger



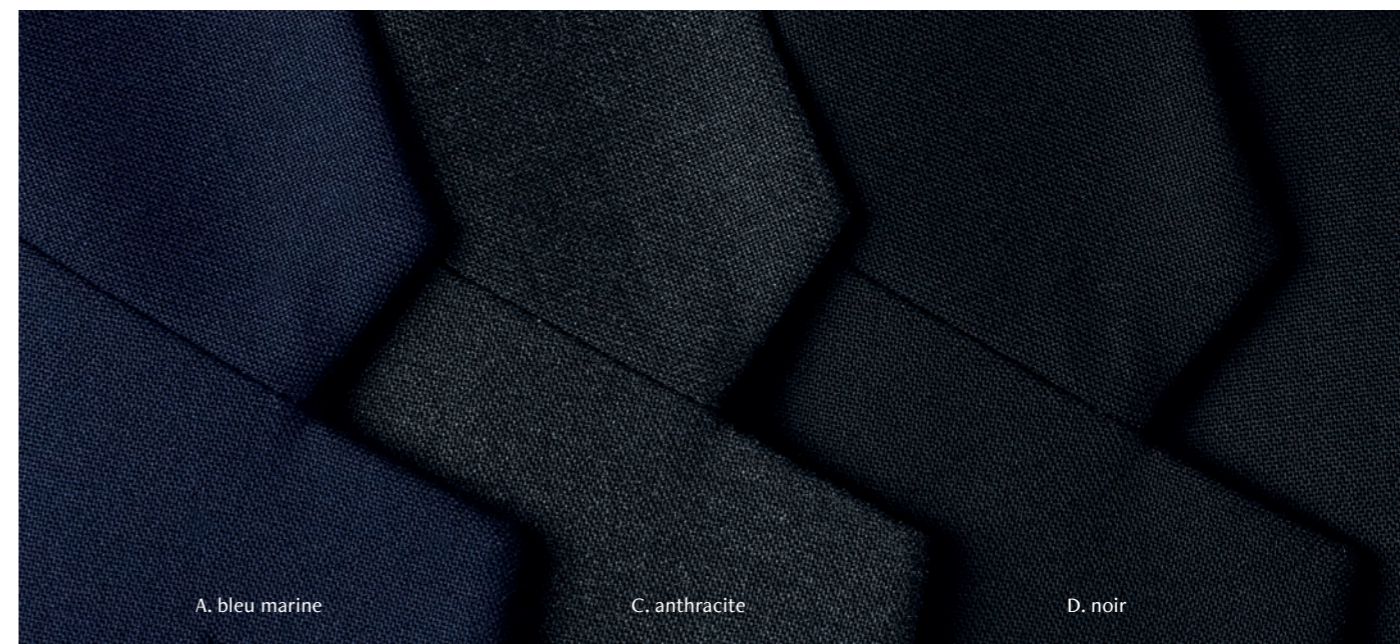
Lavable en machine



Très Résistant -  
Test Martindale  
>90 000  
frottements

← 16% →

Très extensible



A. bleu marine

C. anthracite

D. noir



# TODAY RESUME HOMME



## VESTE DIJON COUPE CINTREE

bleu marine

2 boutons, fente centrale à l'arrière, poches inclinées, 3 poches internes.

Tailles :  
48-56 courte (GB38-44)  
44-70 régulière (GB34-56)  
48-58 longue (GB38-46)

Références & Coloris :  
3833 A / C / D

Longueur dos à la taille 50R= 76cm



## PANTALON MONACO COUPE CINTREE

noir

Sans pinces, 2 poches avant, 1 poche arrière.

Tailles :  
36-62/64 (GB28-50) en longueurs :  
75cm, 80cm, 84cm et en bas non-terminé 91.5cm

Références & Coloris :  
8845 A / C / D

Demi-tour d'ourlet à la taille 42/44 = 20cm



## GILET NICE

anthracite

5 boutons, 2 poches avant, dos en tissu et réglable.

Tailles :  
XS 44-46 (GB34-36)  
S 48-50 (GB38-40)  
M 52/54-56 (GB42-44)  
L 58-60 (GB46-48)  
XL 62/64-66 (GB50-52)

Références & Coloris :  
1539 A / C / D

Longueur dos à la taille 50R= 63cm



# INFORMATIONS TECHNIQUES

La TODAY collection est disponible en 3 coloris.



63% Polyester  
34% Viscose  
3% Lycra



Tissu poids léger



Lavable en machine



Très Résistant -  
Test Martindale  
>90 000  
frottements

< 16% >

Très extensible



doublure de la collection Today

Des tissus extensibles confortables et très résistants associés à des coupes élégantes pour offrir un style parfait et fonctionnel jour après jour. Complétée par un pantalon pour femme avec une ceinture extensible, notre collection TODAY constitue une solution pratique pour des rôles actifs. 2020 marque le lancement de deux nouveaux modèles femmes qui utilisent polyester recyclé.



15 Bouteilles en plastique recyclées par costume  
Certains modèles



## PARTICULIEREMENT ADAPTE A :



L'accueil



Le détail



La restauration



La santé



L'éducation



La gestion des services



La sécurité



Les transports

## ENTRETIEN



Cycle délicat :  
Laine



Laver séparément



Remettre sur le cintre



Ne pas utiliser de  
Sèche-linge



Repassage doux sur un chiffon humide



Lavage à sec possible